

単位 mm

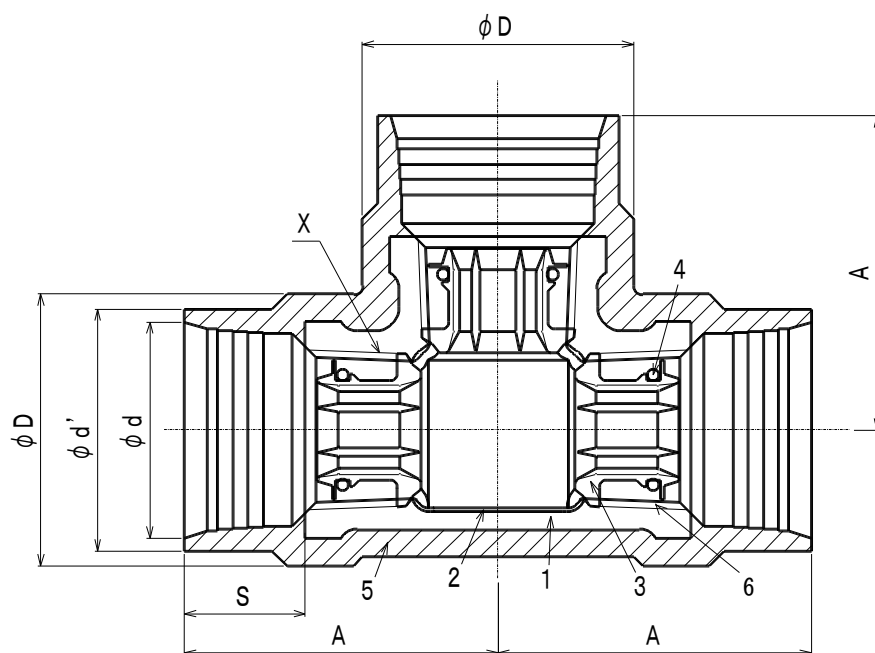
呼び (B)	ねじ	スリーブ の長さ	スリーブの 入口内径	スリーブ 外径	中心から 端面まで の距離	レンチ 掛け部 径
	X	S	ϕd	$\phi d'$	A	ϕD
1/2	Rc1/2	20	30	34	47	35
3/4	Rc3/4	20	36	40	52	41
1	Rc1	24	43.5	48	62	49
1 1/4	Rc 1 1/4	24	52	57	70	58
1 1/2	Rc 1 1/2	24	58	63	72	65
2	Rc2	25	70	76	82	78

注1) ねじ部にフッ素系シール材を塗布したことになります。

注2) 記載内容については予告なく変更することがあります。

記号	部品名	材料	数量	備考			
6	シール材	フッ素系シール材	—	ねじ部のみフッ素系シール材を塗布			
5	外面被覆樹脂	ポリエステル系樹脂	1				
4	Oリング	EPDM	3				
3	管端コア	ポリエチレン樹脂	3				
2	内面ライニング	エポキシ樹脂	1				
1	本体	FCMB275-5	1	JIS B 2301 準拠			
名称	プレシール 透明PCコア継手 (外面透明樹脂被覆管端防食管継手) T 1/2 ~ 2		略号	P S T P C T	適合規格	JPF MP 003 JWWA K 150 (準拠)	
シーケー金属株式会社			制定日	2012年7月2日	承認	確認	作成
			改定日	2023年4月1日	坂	高倉	熊崎
			版数	2版			

(図面番号 N-E-PSTPCT1/2~2-2)



単位 mm

呼び (B)	ねじ	スリーブ の長さ	スリーブの 入口内径	スリーブ 外径	中心から 端面まで の距離	レンチ 掛け部 径
	X	S	ϕd	$\phi d'$	A	ϕD
2 1/2	Rc 21/2	26	86	92	95	100
3	Rc 3	27	99	106	105	115
4	Rc 4	28	124.5	132	125	143

注1) ねじ部にフッ素系シール材を塗布したのになります。

注2) 記載内容については予告なく変更することがあります。

記号	部品名	材料	数量	備考			
6	シール材	フッ素系シール材	—	ねじ部のみフッ素系シール材を塗布			
5	外面被覆樹脂	ポリエステル系樹脂	1				
4	Oリング	EPDM	3				
3	管端コア	ポリエチレン樹脂	3				
2	内面ライニング	エポキシ樹脂	1				
1	本体	FCMB275-5	1	JIS B 2301 準拠			
名称	プレシール 透明PCコア継手 (外面透明樹脂被覆管端防食管継手) T 2 1/2 ~ 4		略号	P S T P C T	適合規格	JPF MP 003 JWWA K 150 (準拠)	
シーケー金属株式会社			制定日	2012年7月2日	承認	確認	作成
			改定日	2023年4月1日	坂	高倉	熊崎
			版数	2版			

(図面番号 N-E-PSTPCT21/2~4-2)